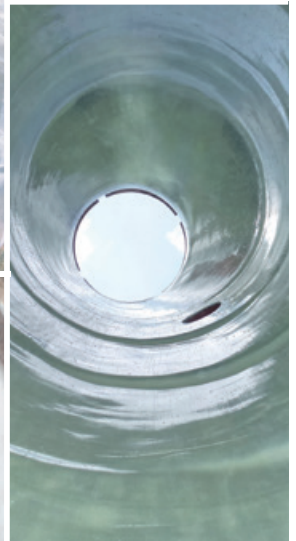


SCHACHT- UND BAUWERKSSANIERUNG

Die Schacht- und Bauwerksanierung beinhaltet die Sanierung mit mineralischen Baustoffen und händische Glasfaserkunststoffauskleidung sowie den Schachtliner



SCHACHT- UND BAUWERKSANIERUNG

SANIERUNG MIT MINERALISCHEN BAUSTOFFEN UND HÄNDISCHE GFK-AUSKLEIDUNG

Das Einsatzgebiet

- Erdberührte Bauteile aus Beton und Mauerwerk in Form von Schachtbauwerken, Sonderbauwerken, Abscheideranlagen und begehbaren Kanälen als Ei- oder Kreisprofil ab DN 800

Die Vorteile

- Entfall von Aufgrabungen und Auswechslungen
- Schnelle Bauabwicklung → geringe Kosten
- Hohe Resistenz gegen chemische und mechanische Belastungen

SCHACHTLINER

Das Produkt

- Nahtloser GFK-Schlauch aus kunstharzgetränkten Glasfaserbahnen
- Im Werk wird das Stand-Alone-System auf die erforderlichen Abmessungen maßgefertigt und installationsbereit zur Baustelle geliefert
- Aufgrund der großen Flexibilität des Werkstoffes kann der Schachtliner auf eckige, gemauerte und ovale Schächte auch mit großen Querschnittsänderungen individuell angepasst werden

Die Vorteile

- Eignung für Schachtbauwerke in einem Nennweitenbereich bis DN 2000
- Anpassbar auf nahezu alle Geometrien
- Kurze Installationszeit, Einsatz in Pumpwerkschächten, hohe Standfestigkeit

