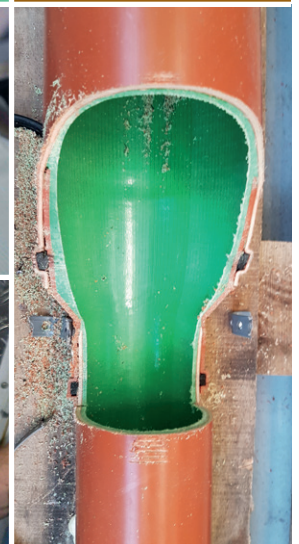
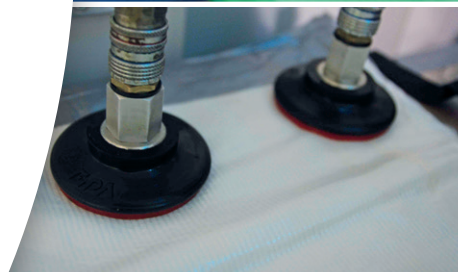




## HAUSANSCHLUSS- LINER

Die Schlauchlining-Technologie hat sich in den letzten Jahrzehnten zu dem wichtigsten Verfahren der grabenlosen Sanierung von erdverlegten, drucklosen Entwässerungsnetzen entwickelt



# HAUSANSCHLUSSLINER

## DS-HAUSANSCHLUSSLINER

### Das Produkt

- Schlauchlining-Technologie zählt zu den wichtigsten Verfahren der grabenlosen Sanierung
- Elektronische Steuerung der Komponenten
- Verwendung von sehr dehnfähigem, bodengängigem Gewebe- bzw. Nadelfilzschlauch

### Das Einsatzgebiet

- Sanierung von Hausanschlüssen und Grundleitungen in kleinen Nennweitenbereichen (DN 100 – DN 300)

### Der Einbau

- Nadelfilzschlauch wird erst an Einsatzstelle in einer, mit Zwangsmischanlage inkl. temperierten Harz- und Härtertanks und Walzenbahn ausgerüsteten, mobilen Tränkefabrik auf den Einbau vorbereitet
- SPS-gesteuerte, vollautomatische Mischanlage arbeitet als geschlossenes System
- Harz- und Härtertank verfügen über ein Volumen von rund 800 kg, d.h. gleichbleibende Harztemperatur unabhängig von äußeren Einflüssen kann gehalten werden
- Definierte Harz- und Härtermengen werden über eine regelbare Förderpumpe zum Zwangsmischer transportiert, unter Luftabschluss zusammengeführt und anschließend in den vakuumierten Filzschlauch eingebracht und auskalibriert

### Die Vorteile

- Ausgefeilte Technik
- Permanente Dokumentierung und Überwachung aller systemrelevanten Daten mithilfe von integrierten elektronischen Messgeräten
- Kontrollierte Handhabung unvorhersehbarer Ereignisse auf der Baustelle
- Produkt besitzt Allgemeine bauaufsichtliche Zulassung vom Deutschen Institut für Bautechnik (DIBt)

